

REC TWINPEAK 25 MONO 72 SERIES

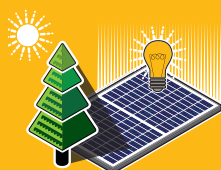
ERSTKLASSIGE HOCHLEISTUNGSMODULE

Die Solarmodule der REC TwinPeak 25 Mono 72 Serie kombinieren ein innovatives Design mit hoher Moduleffizienz, hohem Ertrag und besonders geringem Gewicht. So nutzen Kunden die für die Solaranlage verfügbare Fläche bestmöglich aus.

Durch die Kombination von branchenführender Produktqualität und der Verlässlichkeit einer starken und etablierten Marke sind die Solarmodule der REC TwinPeak 25 Mono 72 Serie die ideale Lösung für gewerbliche Anlagen und Kraftwerke weltweit.



**VERRINGERUNG DER
SYSTEMKOSTEN**



**HÖHERE ERTRÄGE IM
VERSCHATTUNGSFALL**



**LEICHTESTES 72-ZELLEN
SOLARMODUL IM MARKT**



**100%
PID FREI**

REC TWINPEAK 25 MONO 72 SERIE

20,0% EFFIZIENZ

20 JAHRE PRODUKTGARANTIE

25 JAHRE LINEARE LEISTUNGSGARANTIE

ALLGEMEINE INFORMATIONEN

Zelltyp:	144 monokristalline PERC Halbzellen 6 Stränge mit 24 Zellen in Serie
Glas:	3,2 mm Solarglas mit antireflektiver Oberflächenbehandlung
Rückseitenfolie:	Hochbeständiges Polyester
Rahmen:	Eloxiertes Aluminium
Querstreben:	Eloxiertes Aluminium
Anschlussdose:	3-teilig, 3 Bypass Dioden, IP67 konform konform zu IEC 62790
Kabel:	4 mm ² Solarkabel, 1,2 m + 1,2 m konform zu EN 50618
Stecker:	Stäubli MC4-Evo 2 PV-KBT4-EVO-2/PV-KST4-EVO-2 (4 mm ²) konform zu IEC 62852, IP68 bei geschlossenen Steckern Tonglin TL-Cable01S-F (4 mm ²) konform zu IEC 62852, IP68 bei geschlossenen Steckern
Herkunft:	Hergestellt in Singapore

MAXIMALWERTE

Betriebstemperatur:	-40 ... +85°C
Maximale Systemspannung:	1000 V / 1500 V
Auslegungslast (+): Schnee	367 kg/m ² (3600 Pa)*
Maximale Prüflast (+):	550 kg/m ² (5400 Pa)*
Auslegungslast (-): Wind	163 kg/m ² (1600 Pa)*
Maximale Prüflast (-):	244 kg/m ² (2400 Pa)*
Max. Vorsicherungswert:	25 A
Max. Rückstrom:	25 A

*Sicherheitsbeiwert 1,5
*Folgen Sie den Anweisungen in der Installationsanleitung

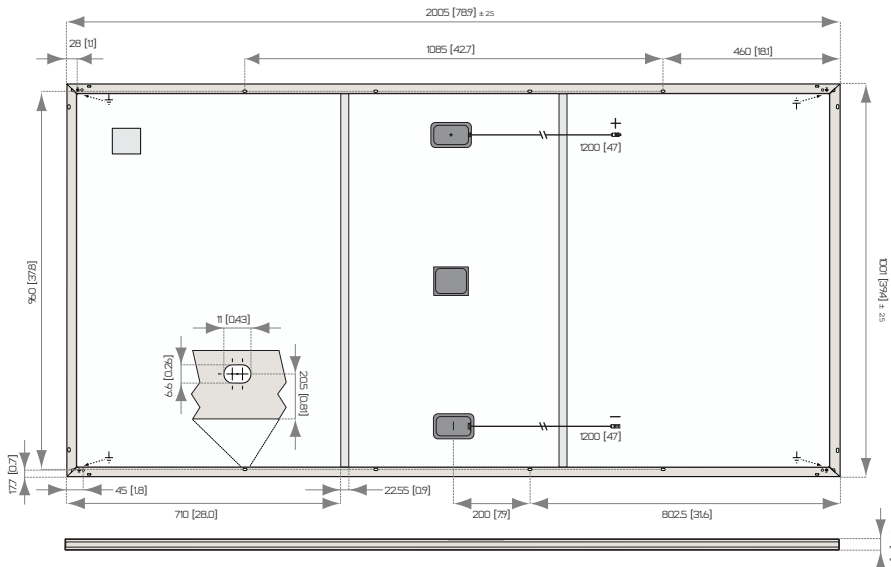
TEMPERATUREIGENSCHAFTEN*

Nennbetriebstemperatur des Moduls:	44,6°C (±2°C)
Temperaturkoeffizient P _{MAX} :	-0,37 %/°C
Temperaturkoeffizient U _{OC} :	-0,28 %/°C
Temperaturkoeffizient I _{SC} :	0,04 %/°C

*Die angegebenen Temperaturkoeffizienten sind lineare Werte

MECHANISCHE DATEN

Maße:	2005 x 1001 x 30 mm
Fläche:	2,01 m ²
Gewicht:	22 kg



Abmessungen in mm [in]

ELEKTRISCHE DATEN @ STC

Produktbezeichnung*: RECxxxTP2SM72

Nennleistung - P _{MAX} (Wp)	370	375	380	385	390	395	400
Leistungstoleranz (-W)	0/+5	0/+5	0/+5	0/+5	0/+5	0/+5	0/+5
Nennspannung im MPP - U _{MPP} (U)	39,8	40,1	40,3	40,5	40,7	40,9	41,1
Nennstrom im MPP - I _{MPP} (A)	9,30	9,36	9,43	9,51	9,58	9,66	9,73
Leerlaufspannung - U _{OC} (U)	47,0	47,4	48,0	48,6	49,2	49,8	50,4
Kurzschlussstrom - I _{SC} (A)	10,02	10,04	10,05	10,07	10,08	10,09	10,10
Modulwirkungsgrad (%)	18,4	18,7	18,9	19,2	19,4	19,7	20,0

Werte unter Standardmessbedingungen (STC: Luftmasse AM 1,5, Einstrahlung 1000 W/m², Umgebungstemperatur 25°C), ermittelt über die gesamte Verteilung der Produktion mit einer Toleranz für P_{MAX}, U_{OC} & I_{SC} von ±3% innerhalb einer Wattklasse. Bei geringer Einstrahlung von 200 W/m², wird mindestens 95% der STC Moduleffizienz erreicht.

*xxx bezieht sich auf die angegebene Leistung (P_{MAX}) @ STC, und wird durch die Buchstaben XV für 1500 V Module ergänzt.

ELEKTRISCHE DATEN @ NMOT

Produktbezeichnung*: RECxxxTP2SM72

Nennleistung - P _{MAX} (Wp)	276	280	283	287	290	295	298
Nennspannung im MPP - U _{MPP} (U)	37,1	37,3	37,5	37,7	37,9	38,1	38,3
Nennstrom im MPP - I _{MPP} (A)	7,44	7,49	7,54	7,60	7,66	7,73	7,78
Leerlaufspannung - U _{OC} (U)	43,7	44,1	44,7	45,3	45,8	46,4	46,9
Kurzschlussstrom - I _{SC} (A)	8,02	8,03	8,04	8,06	8,06	8,07	8,08

Nennbetriebstemperatur des Moduls (NMOT: Luftmasse AM 1,5, Einstrahlung 800 W/m², Umgebungstemperatur 20°C, Windgeschw. 1 m/s).

*xxx bezieht sich auf die angegebene Leistung (P_{MAX}) @ STC, und wird durch die Buchstaben XV für 1500 V Module ergänzt.

ZERTIFIZIERUNGEN



IEC 61215, IEC 61730 & UL 1703; UL 61730, MCS 005, IEC 62804 (PID)
IEC 62716 (Ammoniakbeständigkeit), IEC 60068-2-68 (Sandtest)
IEC 61701 (Salznebel Grad 6), UNI 8457/9174 (Class 1), ISO 11925-2 (Class E)
ISO 9001: 2015, ISO 14001: 2004, OHSAS 18001: 2007

take way Recyclingpartnerschaft Konform zur WEEE-Richtlinie:
WEEE-Reg.Nr. DE 28924578

GARANTIE

20 Jahre Produktgarantie
25 Jahre lineare Leistungsgarantie
(maximale Leistungsdegression von 0,5% p.a.)
Siehe Garantiebedingungen für weitere Details

Aus einer Norwegischen Gründung im Jahr 1996 heraus hat sich REC zu einer führenden, vertikal integrierten Solarenergiefirma entwickelt. Mit der eigenen Herstellung von Silizium, Wafern, Zellen und Modulen versorgt REC die Welt verlässlich mit sauberer Energie. Dank unserer bekannten Produktqualität erfreuen wir uns einer der niedrigsten Reklamationsraten in der Industrie. REC gehört zu Bluestar Elkem mit Hauptsitz in Norwegen und operativem Geschäftssitz in Singapur. Mit mehr als 2.000 Mitarbeitern weltweit produzieren wir jährlich Qualitätsmodule mit 1,5 GW.

REC
www.recgroup.com